

INFORMACIÓN DE BOLSILLO

LA DIOSA DE LA CASA DE

# Rembrandt

PALAS ATENEA



GOBIERNO DE  
MÉXICO

CULTURA  
SECRETARÍA DE CULTURA



INBAL



MUSEO NACIONAL DE ARTE

museo  
arocena  
TORREÓN, COAHUILA, MÉXICO

¡Fuerte,  
Coahuila)es!

Amigas  
del museo

Comex

---

El **Museo Arocena**, en colaboración con el **Instituto Nacional de Bellas Artes y Literatura**, a través del **Museo Nacional de Arte**, se honra en presentar la magna exposición **La diosa de la casa de Rembrandt: Hendrickje Stoffels como Palas Atenea**. A través de las cinco piezas de colección particular, los visitantes podrán adentrarse en algunos aspectos destacados de la vida y obra del pintor neerlandés **Rembrandt van Rijn** (Leiden, Países Bajos, 1606 – Ámsterdam, Países Bajos, 1669).

Nacido en Leiden, alcanzó el éxito trabajando en Ámsterdam. Varios años después de la muerte de su única esposa Saskia van Uylenburch, Rembrandt tuvo una relación sólida y duradera fuera del matrimonio con la ama de su casa: Hendrickje Stoffels, protagonista de la pieza principal y quien se convirtió en madre de Cornelia y madre adoptiva del hijo que el pintor tuvo con Saskia, Tito. El intimismo y sensibilidad con los que Rembrandt retrata a Hendrickje y a los protagonistas de sus piezas, además de la maestría con la que maneja el pincel para representar las calidades de las cosas así como la luz, transportarán a los espectadores al deslumbrante y barroco siglo XVII neerlandés.



# ¿Quién fue Rembrandt?

Rembrandt Hamerszoon van Rijn nació en Leiden, el 15 de julio de 1606. Era el penúltimo de, al menos, diez hijos, de los cuales dos niñas fallecerían a muy corta edad, antecediendo la serie de muertes que siempre correrían paralelas a la vida del pintor.

En 1621 Rembrandt tomó la decisión de ser pintor. Como aprendiz, pasó por los talleres de Jacob Isacszoon van Swanenburch (1571 - 1648), Jacob Pynas (1605 - 1650) —o tal vez al de su hermano Jean (1583/4 - 1631) —, Pieter Lastman (1583 - 1650) y Joris van Schooten (1583 - 1633), siendo con Pynas y Lastman donde estuvo en contacto con las novedades artísticas de Italia.

Fue en 1624 que Rembrandt abrió su propio estudio en la casa de su padre. Durante los siete años que trabajó en Leiden, el artista tuvo una rápida evolución y desarrolló los aspectos que lo harían un maestro de la pintura.

En junio de 1631, cuando contaba con 25 años, Rembrandt se asoció con Hendrick van Uylenburch y se mudó a Ámsterdam, en donde pronto se convirtió en un pintor de renombre, fama que

no se vería mermada a pesar de los problemas económicos que lo aquejarían años más tarde. Alrededor de 1634 Rembrandt comenzó a ascender social y económicamente, pero dejó entrever una personalidad introvertida. Ese año, contrajo matrimonio con Saskia van Uylenburch, sobrina de su socio y huérfana de un miembro del Alto Tribunal de Frisia y que había gozado de una sólida posición económica.

Entre 1631 y 1642 Rembrandt realizó más de 180 pinturas que dieron cuenta de su gran capacidad para plasmar el interior de los seres y las cosas, su maestral manejo de la luz que se integra con el resto de los elementos del espacio como un Todo, y el dinamismo con el que representó grandes escenas bíblicas e históricas; todos estos elementos destacados y constantes en su obra.

Durante las dos décadas que siguieron a la muerte de Saskia, la vida de Rembrandt comenzó a cambiar gradualmente. Los siguientes veinte años, en los que aún gozó de fama, fueron años de problemas personales, procesos judiciales y ruina económica. Su vida amorosa, rehecha con la aparición de su segunda pareja Hendrickje, concluyó definitivamente con la muerte de esta en 1663.

A pesar de su complicada situación económica y del hecho de que, después de Hendrickje, Rembrandt no tuvo más relaciones sentimentales, no dejó de ser un pintor conocido que gozó de la estima de personas de distintos círculos sociales dentro y fuera de los Países Bajos. Rembrandt falleció el 4 de octubre de 1669 y su nombre permanece en el mundo de la Historia del Arte.

# La diosa de la casa de Rembrandt

En la Antigua Grecia, Atenea era la diosa de la sabiduría y de la guerra organizada, en contraposición con Ares, que era el dios de la guerra violenta. Nació de la cabeza de Zeus, totalmente armada, cargando una lanza y llevando un escudo y un largo y vaporoso peplo. Debajo de un casco se dejaba ver un rostro juvenil y pacífico, y sus ojos centelleaban analizando cuidadosamente el entorno. Como todos los dioses, Atenea tiene muchos epítetos, uno de ellos es Palas, que significa «muchacha joven» o «doncella», lo que justifica el hecho de que Atenea era una diosa virgen, una adulta joven de lozana y bella apariencia.

La modelo para Palas Atenea fue la compañera sentimental de Rembrandt, Hendrickje Stoffels.

Tras la muerte de su esposa Saskia,



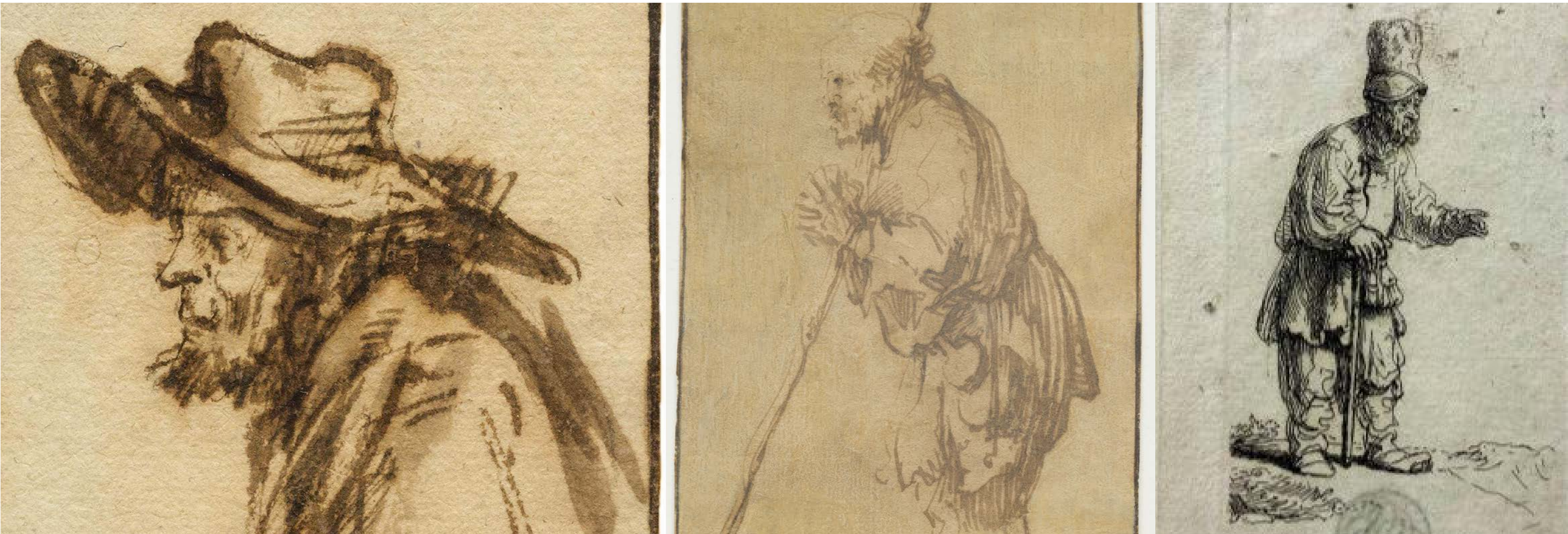
Rembrandt tuvo una relación con la niñera que contrató para cuidar a su hijo Tito, Geertje Dircx. Ante la negativa de Rembrandt para casarse debido a que, de ese modo, perdería la herencia de Saskia, Geertje lo denunció por ruptura de «promesa matrimonial». El juez no exigió el matrimonio, pero Rembrandt sí tuvo que dar una pensión a Geertje.

Para 1649, ya trabajaba en casa de Rembrandt la joven de 24 años Hendrickje Stoffels, con quien Rembrandt inició una relación sólida, cuyo fruto fue la hija de ambos, Cornelia. En 1654, Rembrandt y Hendrickje fueron denunciados por concubinato; como consecuencia, Hendrickje fue apartada de la iglesia calvinista, de la cual Rembrandt ya no era parte.

Como si se tratara de una especie de reivindicación, Rembrandt retrató a su compañera como Palas Atenea.

# Garabatos y dibujos

---



A lo largo de toda su carrera, Rembrandt se dedicó prolíficamente al dibujo y al grabado. Mientras que los dibujos le sirvieron como práctica, sus grabados fueron concebidos como piezas para ser vendidas. La actividad de grabador de Rembrandt se extiende entre 1628 y 1661; a lo largo de su trayectoria, produjo alrededor de 290 planchas, y sobre ellas utilizó todas las técnicas conocidas combinándolas entre sí hasta encontrar aquella combinación que le diera la libertad que le brindaba el pincel sobre el lienzo.

En los grabados de Rembrandt es posible identificar los efectos cromáticos y la profundidad de los temas, elementos propios de sus trabajos pictóricos.

# Diviértete en la exposición

---

Para que todos los visitantes puedan disfrutar al máximo la exposición La diosa de la casa de Rembrandt, del Departamento de Educación ha preparado varias actividades:

- **Hojas de sala:** Encuéntralas en la exposición, te brindarán datos clave sobre Rembrandt y su obra.
- **Espacio lúdico:** Sumérgete por completo en Rembrandt y su obra en este espacio lúdico con actividades para toda la familia.
- **Hojas de trabajo:** Encuentra estas actividades impresas en el espacio lúdico de la exposición.
- **Recorridos mediados:** Comunícate al Área de Educación y agenda un recorrido mediado, en el que un mediador del museo te ayudará a interpretar la piezas de la exposición.



